



BAN CHAN POTTERY

Earthenware ceramics have been made in Ban Chan for over 400 years. Originally the people in our village made 'Hai' jars for holding water and fermenting fish. Today, we produce a large range of items from beautifully decorated planters to terracotta roof tiles, making them almost entirely by hand.

We first refine the clay which is dug locally and mix it with water into a workable state. Our craftspeople create their pieces using traditional techniques, moulding them into shape and decorating them by pressing motifs into the surface of the wet clay with hand-made tools.

We leave the unfinished items to dry a little prior to stacking them carefully in one of three large underground kilns, using our intuition to gauge the temperature inside the kiln during the firing, which takes a couple of days.

Ban Chan earthenware can be seen across Laos, in houses and gardens as well as on the grounds of the country's finest hotels. The designs in this brochure represent only a fraction of what we offer. Our custom-made pottery is available to order exclusively from Ban Chan and visitors are always welcome to tour our workshops and purchase ready-made pieces.



ບ້ານຈ່ານ ຕັ້ງຢູ່ແຄມຝັ່ງເບື້ອງເໜືອຂອງແມ່ນ້ຳຂອງ, ລ່ອງເຮືອລົງຈາກຕົວເມືອງຫລວງພະບາງ ປະມານ 5 ກິໂລແມັດ ກໍສາມາດໄປເຖິງ. ການເຂົ້າເຖິງບ້ານຈ່ານ ທ່ານສາມາດເດີນທາງ ດ້ວຍການເຂົ້າເຮືອຢູ່ຝັ່ງ ເບື້ອງເມືອງຫລວງພະບາງ ຫລື ຍ່າງ ຫລື ຂີ່ລົດຖີບ ຈາກບ້ານຊຽງແມນ ກໍໄດເຊັ່ນກັນ. ອີກທາງເລືອກໜຶ່ງຄື: ທ່ານສາມາດຕິດຕໍ່ ຫາບໍລິສັດທ່ອງທ່ຽວໃດໜຶ່ງ ເພື່ອຈັດລາຍການນຳທ່ຽວໃຫ້ທ່ານໄດ້.

BAN CHAN is located on the northern bank of the Mekong River, 5 kilometers downstream from Luang Prabang. Travel to Ban Chan independently by chartering a boat in Luang Prabang or walk or bike to the village from Xieng Mene. Alternatively, contact a travel company for an organised tour.



ການອອກແບບໂດຍ Pankham Jampa/Paul Bloxham ຖ້າຍຮູບໂຕຍີ່: Paul Bloxham, Bart Verwey

VISIT LAOS

ບ້ານຈ່ານ
BAN CHAN
EARTHENWARE POTTERY
LUANG PRABANG



ຫັດຖະກຳເຄື່ອງປັ້ນດິນເວົ້າບ້ານຈ່ານ

ເຄື່ອງປັ້ນດິນເວົ້າຖືກປະດິດຂຶ້ນທີ່ບ້ານຈ່ານແຫ່ງນີ້ ມານານກວ່າ 400 ປີ. ແຕ່ດັ້ງເດີມ ປະຊາຊົນພາຍໃນບ້ານໄດ້ປັ້ນໄຫ ເພື່ອຈຸດປະສົງເອົາໃສ່ນ້ຳແລະໃສ່ປາແຕກເທົ່ານັ້ນ. ແຕ່ໃນປະຈຸບັນນີ້ ໄດ້ມີການຜະລິດຢ່າງກວ້າງຂວາງ ແລະ ຫຼາກຫຼາຍຜະລິດຕະພັນ ຊຶ່ງເລີ່ມແຕ່ໂຖດອກໄມ້ ເພື່ອການປະດັບປະດາ ຈົນເຖິງດິນຂໍ້ມຸງຫລັງຄາ, ຊຶ່ງຜະລິດຕະພັນດັ່ງກ່າວນັ້ນ ຖືກປັ້ນດ້ວຍມືທັງໝົດ.

ຂັ້ນຕອນການຜະລິດ ແມ່ນ ເລີ່ມຈາກການຂຸດດິນດາກ ແລະ ນຳມາບິດໃຫ້ເປັນຜັງ ແລະ ປະສົມນ້ຳ ແລ້ວຄົນ ຫລື ຄົນ ຈົນໃຫ້ມັນຈັບຕົວກັນ ແລະ ສາມາດນຳມາປັ້ນໄດ້. ຊ່າງປັ້ນໄດ້ປະດິດຄິດສ້າງ ແຕ່ລະຜະລິດຕະພັນ ໂດຍການນຳໃຊ້ວິທີການແບບດັ້ງເດີມ, ການປັ້ນດິນດາກໃຫ້ເປັນຮູບຊົງ ແລະ ປະດັບປະດາ ດ້ວຍການນຳໃຊ້ແມ່ພິມ ກົດລົງໄປພົ້ນຜິວຂອງຜະລິດຕະພັນດິນດາກ ທີ່ຍັງປຽກຢູ່ນັ້ນ ດ້ວຍເຄື່ອງມືທີ່ສ້າງຂຶ້ນດ້ວຍມືທັງໝົດ.

ພວກເຮົາໄດ້ນຳເອົາຜະລິດຕະພັນ ທີ່ຍັງບໍ່ທັນສຳເລັດຮູບນັ້ນ ມາຕາກແດດໃຫ້ແຫ້ງກ່ອນ ແລ້ວນຳເຂົ້າໄປວາງໄວ້ ຢູ່ໃນສາມເຕົາເຕົາໃຫຍ່ ທີ່ຢູ່ໃຕ້ດິນ ຢ່າງລະມັດລະວັງ, ຊຶ່ງນຳໃຊ້ພູມປັນຍາຂອງຊາວບ້ານເອງ ໃນການວັດແທກອຸນນະພູມທີ່ຢູ່ຂ້າງໃນຂອງເຕົາ ໃນໄລຍະເວລາການເຜົາເຜັນແມ່ນ ໃຊ້ເວລາທັງໝົດປະມານ ສອງເຖິງສາມວັນຈຶ່ງສຳເລັດຂັ້ນຕອນ.

ຜະລິດຕະພັນເຄື່ອງປັ້ນດິນເວົ້າຂອງບ້ານຈ່ານ ສາມາດພົບເຫັນໄດ້ໃນທົ່ວປະເທດລາວເຊັ່ນ: ຢູ່ໃນເຮືອນ, ໃນສວນ ຫຼື ຢູ່ຕາມໂຮງແຮມ ທີ່ມີຊື່ສຽງຕ່າງໆ. ຮູບແບບຕ່າງໆ ທີ່ວາງສະແດງຢູ່ໃນແຜ່ນພັບນີ້ ແມ່ນ ພຽງສ່ວນໜຶ່ງທີ່ຖືກນຳສະເໜີ. ຍັງມີເຄື່ອງປັ້ນດິນເວົ້າຫຼາກຫຼາຍຊະນິດ ໄວ້ໃຫ້ທ່ານໄດ້ເລືອກ ແລະ ຍັງສາມາດຜະລິດຕາມສັ່ງອີກຫຼາຍລາຍການ ຈາກບ້ານຈ່ານ ແລະ ຍາມໃດກໍຍິນດີຕ້ອນຮັບ ບັນດານັກທ່ອງທ່ຽວ ທີ່ເຂົ້າມາທ່ຽວຊົມ ແລະ ເລືອກຊື້ຜະລິດຕະພັນສຳເລັດຮູບຂອງພວກເຮົາໄດ້.





ໂຖດອກໄມ້ແລະໄຫ

ພວກຂ້າພະເຈົ້າ ມີໂຖດອກໄມ້ ແລະ ໄຫ ຫລາຍກວ່າ 50 ແບບ ແລະ ຂະໜາດທີ່ແຕກຕ່າງກັນ. ທ່ານສາມາດເລືອກຊື້ ຜະລິດຕະພັນສຳເລັດຮູບຫລາກຫລາຍຊະນິດໃນບ້ານ ຫລື ສາມາດສັ່ງຈອງໄດ້ ຕາມທີ່ທ່ານຕ້ອງການ.

PLANTERS AND JARS

We have more than 50 designs of planters and jars in a wide range of sizes. Finished products can be purchased in the village or made to order.



ໂຖດອກໄມ້ຊະນິດນ້ອຍ
Small Planter

ໄຫປາກພຽງ
Narrow Necked Planter

ຮູບທີ່ທ່ານເຫັນຢູ່ນີ້ ບໍ່ສົມສ່ວນກັບວັດຖຸຕົວຈິງ
Photographs are not to scale



ໄຫອຸ່ມມີຫູສຳລັບໃສ່ນ້ຳ
Water Container with Handles

ໂຖດອກໄມ້ຊະນິດສູງ
Tall Decorated Planter



ໂຖດອກໄມ້ຊະນິດໃຫຍ່
Planter



ໄຫນ້ອຍ
Small 'Hai' Jar

ໄຫໃຫຍ່ໃສ່ນ້ຳ
Large Water Container



ໄຫປາກກວ້າງ
Wide Necked 'Hai' Jar



ດິນຈີ່ແລະດິນຂໍ

ດິນຈີ່ແລະກະເບື້ອງພື້ນ ໄດ້ເພີ່ມສີສັນທີ່ຈັບໃຈໃຫ້ແກ່ທາງຢ່າງ ແລະ ຂອບເຂດຮົ່ວສວນ. ຫລັງຄາທີ່ມຸງດ້ວຍຜະລິດຕະພັນດິນຂໍ ຍັງຊ່ວຍເພີ່ມຄວາມເປັນເອກກະລັກຂອງອາຄານ ຊຶ່ງມີຮູບແບບທັນສະໄໝ ແລະ ດັ້ງເດີມ ທີ່ປະສົມປະສານກັນໄດ້ເປັນຢ່າງດີ.

BRICKS AND TILES

Our bricks and floor tiles add an artistic touch to pathways and garden walls. A roof clad with our clay tiles adds character to both modern and traditional buildings.



ດິນກາໂຮ
Floor Tile

ດິນຂໍ
Roof Tile

ດິນຈີ່
Brick



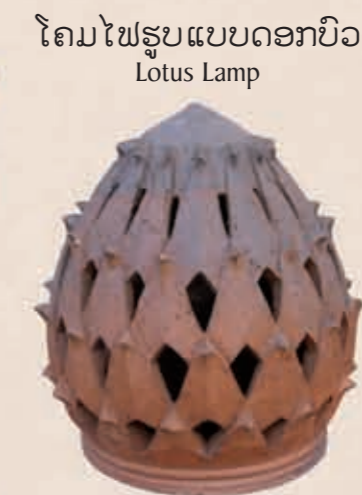
ໂຄມໄຟມໍລະດົກ
Heritage Lamp

ໂຄມໄຟ

ໂຄມໄຟເພື່ອການປະດັບປະດາ ມີຫລາຍຮູບແບບ ແລະ ສາມາດນຳໃຊ້ກັບກະແສໄຟຟ້າ ຫລື ນຳມັນ ສຳລັບໃຕ້ຕະກຽງ (ນຳມັນກາດ).

LAMPS

Our decorative lamp shades come in a range of designs and can be used with electric light fittings or with oil lamps.



ໂຄມໄຟຮູບແບບດອກບົວ
Lotus Lamp



ໂຄມໄຟມີຝາປິດຮູບຄ້າຍຄືກູບ
Lamp with Cap



ໂຄມໄຟຮູບແບບຈວຍກະແລມ
Cone Lamp



ໂຄມໄຟບັ້ງ
Cylinder Lamp



ໂຄມໄຟຮູບໜ່ວຍໄຂ່
Oval Lamp